

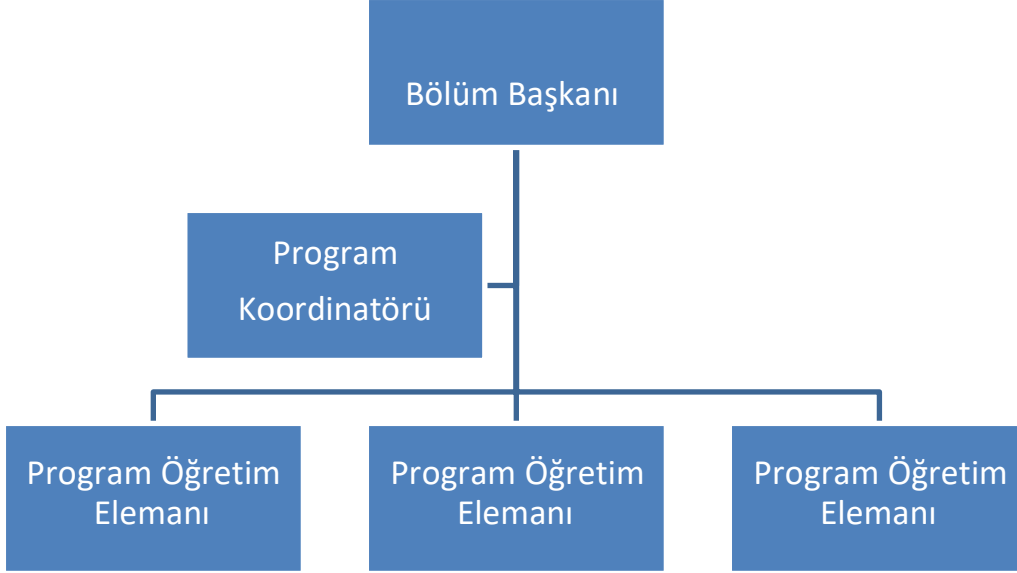
**2023 YILI BİRİM ÖZ DEĞERLENDİRME  
RAPORU**

**MUHASEBE VE VERGİ  
UYGULAMALARI PROGRAMI**

**A. LİDERLİK, YÖNETİM ve KALİTE**

**A.1. Liderlik ve Kalite**

*A.1.1. Yönetim modeli ve idari yapı*



*İş Akışları*

Birimimizde yürütülen işler ile ilgili iş akışlarına; Meslek Yüksekokulumuzun web sayfasında yer alan bağlantısından ulaşılabilmektedir.

**Kanıt Belgeler:**

A.1.1.1.

[https://bilecik.edu.tr/golpazari/Icerik/Muhasebe ve Vergi Uygulamalar%C4%B1\\_Y%C3%B6netim\\_837d2](https://bilecik.edu.tr/golpazari/Icerik/Muhasebe_ve_Vergi_Uygulamalar%C4%B1_Y%C3%B6netim_837d2)

#### *A.1.4. İç kalite güvencesi mekanizmaları*

##### *Bölüm Kalite Organizasyon Yapısı*

	<b>Adı Soyadı</b>	<b>Ünvanı</b>
Kalite Temsilcisi	Dr. Öğr. Üyesi	Bölüm Başkanı

#### **Kanıt Belgeler:**

##### *A.1.4.1.*

[https://bilecik.edu.tr/golpazari/Icerik/G%C3%B6rev\\_Tan%C4%B1mlar%C4%B1m%C4%B1z\\_c3e94](https://bilecik.edu.tr/golpazari/Icerik/G%C3%B6rev_Tan%C4%B1mlar%C4%B1m%C4%B1z_c3e94)

##### *A.1.5. Kamuoyunu bilgilendirme ve hesap verebilirlik*

Bölümümüzde kamuoyunu bilgilendirmek ve hesap verebilirliği gerçekleştirmek üzere mekanizmalar bulunmamaktadır.

Bölümümüzde kamuoyunu bilgilendirme ve hesap verebilirliğe ilişkin uygulama örnekleri bulunmamaktadır.

İç ve dış paydaşların kamuoyunu bilgilendirme ve hesap verebilirlikle ilgili memnuniyeti ve geri bildirimleri bulunmamaktadır.

#### **A.3. Yönetim Sistemleri**

##### *A.3.2. İnsan kaynakları yönetimi*

İnsan kaynakları yönetimi ile ilişkin uygulamalar (Yetkinlik, işe alınma, hizmet içi eğitim, teşvik ve ödüllendirme vb.) Personel İşleri Daire Başkanlığı tarafından yapılmaktadır.

#### **Kanıt Belgeler:**

#### **A.4. Paydaş Katılımı**

##### *A.4.1. İç ve dış paydaş katılımı*

###### İç Paydaş Listesi

1	Öğrenciler
2	Mezunlar
3	Akademik Personeller
4	İdari Personeller

###### Dış Paydaş Listesi

1	Gölpazarı Kaymakamlığı
2	Gölpazarı Belediyesi
3	Gölpazarı Milli Eğitim Müdürlüğü
4	Mezunlar
5	Sivil Toplum Örgütleri

##### *A.4.2. Öğrenci geri bildirimleri*

Öğrenciler telefon, e-posta, OBS ve okulumuzda yer alan dilek ve şikâyet kutusu gibi kanallar aracılığıyla geri bildirimde bulunmaktadır. Öğrencilerin geri bildirimini sonucunda yapılan değişiklikler, öğrenciler OBS sistemi üzerinden ya da web sayfamızın duyurular bölümünden duyurulmaktadır.

## **B. EĞİTİM VE ÖĞRETİM**

### **B.1. Program Tasarımı, Değerlendirmesi ve Güncellenmesi**

#### *B.1.1. Programların tasarımı ve onayı*

Ders içeriklerinin planlanması, ders saat, AKTS'lerinin güncellenmesi ve yeni ders eklenmesinde paydaş görüşlerine yer verilmekte ve yapılan değerlendirmeler paydaşlara yüz yüze veya web sayfasında bilgilendirme yapılmaktadır. Meslek yüksekokulumuzda uzaktan eğitim derslerinin AKTS değerlerinin sağlıklı olarak belirlenebilmesi öğrencilere değerlendirme anketi uygulanmıştır.

#### **Kanıt Belgeler:**

B.1.1.1. [https://bilecik.edu.tr/golpazari/Icerik/Ders\\_%C4%B0%C3%A7erikleri\\_b7080](https://bilecik.edu.tr/golpazari/Icerik/Ders_%C4%B0%C3%A7erikleri_b7080)

#### *B.1.2. Programın ders dağılım dengesi*

Birimimiz web sayfasında ve Üniversitemiz ders bilgi paketlerinde ilan edilmiştir.

#### **Kanıt Belgeler:**

B.1.2.1. <http://ebs.bilecik.edu.tr/Bolumler?BolumAd=OnLisans>

#### *B.1.5. Programların izlenmesi ve güncellenmesi*

- Program yılsonunda gözden geçirilmekte ve güncelleme yapılmaktadır.
- Program yılsonunda gözden geçirilmekte ve yapılan toplantılarla değişiklik yapıp yapılmamasına karar verilmektedir.
- 2021 yılında birimizde programların izlenmesi ve güncellenmesine yönelik bir çalışma yapılmamıştır.
- Program çıktılarına ulaşamadığı takdirde toplantılarda alınan kararlar doğrultusunda iyileştirme çalışmaları yapılmaktadır.
- Program güncellenme çalışmaları gerçekleştirilmektedir

#### **Kanıt Belgeler:**

B.1.5.1. [https://www.bilecik.edu.tr/dosya/11110\\_c3e9\\_2022\\_Birim\\_Öz\\_Değerlendirme\\_RaporuMuhasebe.pdf](https://www.bilecik.edu.tr/dosya/11110_c3e9_2022_Birim_Öz_Değerlendirme_RaporuMuhasebe.pdf)

### **B.2. Programların Yürütülmesi (Öğrenci Merkezli Öğrenme, Öğretme ve Değerlendirme)**

### *B.2.1. Öğretim yöntem ve teknikleri*

Bölümümüzde İngilizce I ve II, Atatürk İlke ve İnkılapları I ve II ve Türk Dili I ve II dersleri uzaktan eğitim ile gerçekleştirilmektedir. Öğrencilerin eğitimine katkı sağlayacak sunum, video ve dokümanlar uzatan eğitim sistemi üzerinden paylaşılmıştır.

#### **Kanıt Belgeler:**

### *B.2.2. Ölçme ve değerlendirme*

Üniversitenin ölçme ve değerlendirme sistemiyle ilgili işlemler Ön Lisans ve Lisans Eğitim Öğretim Yönetmeliği, Başarı Değerlendirme Yönergesi ile Bağlı Değerlendirme Yönergesi'nde belirtilen şekilde Öğrenci Bilgi Sistemi üzerinden yürütülmektedir. Uzaktan eğitimle verilen derslerde örgün eğitim yoluyla verilen derslere ait ölçme ve değerlendirme sistemi kullanılmaktadır.

#### **Kanıt Belgeler:**

## **B.3. Öğrenme Kaynakları ve Akademik Destek Hizmetleri**

### *B.3.1. Öğrenme ortam ve kaynakları*

Birimimizde bilgisayar laboratuvarları, kütüphane istedikleri zaman öğrencilerin erişimi için açık tutulmaktadır. Ayrıca öğrenciler Üniversitemiz Merkez Kütüphanesindeki kaynaklardan da yararlanabilmektedir.

#### **Kanıt Belgeler:**

### *B.3.2. Akademik Destek Hizmetleri*

Programımız öğrenci alımına kapalı olup mevcut öğrencilere gerekli yönlendirme ve bilgilendirmeler yapılmaktadır.

#### **Kanıt Belgeler:**

## **B.4. Öğretim Kadrosu**

### *B.4.1. Atama, yükseltme ve görevlendirme kriterleri*

Birimimiz programlarında derslerin öğretim elemanı görevlendirilmelerinde, öğretim elemanlarımızın nitelikleri ile ders içeriklerinin uyuşması hususu önem arz etmektedir.

#### **Kanıt Belgeler:**

### *B.4.3. Eğitim faaliyetlerine yönelik teşvik ve ödüllendirme*

Birimimizde Akademik kadronun yetkinliklerinin geliştirilmesi için yayın yapmaları ve ulusal ve uluslararası konferanslara katılmaları özellikle teşvik edilmektedir. Akademisyenlerin bilimsel çalışmaları üzerinden yapılan puanlandırmalar akademik teşvik ödeneği çerçevesinde Birim Akademik Teşvik Başvuru ve İnceleme Komisyonu tarafından incelenmekte ve değerlendirilmektedir.

#### **Kanıt Belgeler:**

### **C. ARAŞTIRMA GELİŞTİRME**

#### **C.1. Süreçlerinin Yönetimi ve Araştırma Kaynakları**

##### *C.1.1. Araştırma Süreçlerinin Yönetimi*

Programımızda 1 doktoralı öğretim elemanı bulunmaktadır. Birimiz araştırma faaliyetlerinin devlet kurumları, TÜBİTAK, Avrupa Birliği ve başka ortaklıklar yardımıyla yapılacak projeler aracılığıyla desteklenmesini teşvik etmekte, öğretim elemanlarını proje başvuruları konusunda düzenli olarak bilgilendirmektedir. Birimizde Araştırma faaliyetlerini akademik personellerimiz yürütmektedir.

#### **Kanıt Belgeler:**

##### C.1.1.1.

[https://bilecik.edu.tr/golpazari/Icerik/Muhasebe ve Vergi Uygulamalar%C4%B1\\_Y%C3%B6netim\\_837d2](https://bilecik.edu.tr/golpazari/Icerik/Muhasebe_ve_Vergi_Uygulamalar%C4%B1_Y%C3%B6netim_837d2)

#### **C.3. Araştırma Performansı**

##### *C.3.1. Araştırma performansının izlenmesi ve değerlendirilmesi*

Üniversitemiz bünyesindeki Akademik Veri İzleme ve Değerlendirme Koordinatörlüğü tarafından personellerimizin performanslarının ölçülmesi ve değerlendirilmesi yapılmaktadır.

### **D. TOPLUMSAL KATKI**

#### **D.1. Toplumsal Katkı Süreçlerinin Yönetimi ve Toplumsal Katkı Kaynakları**

#### **D.2. Toplumsal Katkı Performansı**

### **SONUÇ VE DEĞERLENDİRME**

2023 yılında bölümümüzde kalite çalışmaları kapsamında çalışmalar yapılmıştır. 2022-2023 Eğitim-Öğretim yılında Muhasebe ve Vergi Uygulamaları Programına öğrenci alımı kapalı olduğu için öğrenci yerleşmemiştir. Programımızın tekrar öğrenci alımına açılması için başvuru yapılmış fakat bu başvurumuz olumlu sonuçlanmamıştır.